



УТВЕРЖДАЮ

Руководитель МБДОУ д/с № 51

И.С. Лебедь

20 23 г.

**Паспорт доступности  
объекта социальной инфраструктуры (ОСИ)  
№ \_\_\_\_\_**

**1. Общие сведения об объекте**

- 1.1. Наименование (вид) объекта муниципальное бюджетное дошкольное образовательное учреждение «Детский сад № 51»
- 1.2. Адрес объекта 347910, Ростовская область, г.Таганрог, ул.Котлостроительная, 21-2
- 1.3. Сведения о размещении объекта:  
- отдельно стоящее здание 2 этажа, 2825,1 кв.м  
- часть здания \_\_\_\_\_ этажей (или на \_\_\_\_\_ этаже), \_\_\_\_\_ кв.м  
- наличие прилегающего земельного участка (да, нет); да, 9828 кв.м
- 1.4. Год постройки здания 1975, последнего капитального ремонта нет
- 1.5. Дата предстоящих плановых ремонтных работ:  
текущего – не определена, капитального не определена  
сведения об организации, расположенной на объекте \_\_\_\_\_
- 1.6. Название организации (учреждения), (полное юридическое наименование - согласно Уставу, краткое наименование)  
муниципальное бюджетное дошкольное образовательное учреждение «Детский сад № 51», МБДОУ д/с № 51
- 1.7. Юридический адрес организации (учреждения)  
347910, Ростовская область, г.Таганрог, ул. Котлостроительная, 21-2
- 1.8. Основание для пользования объектом (оперативное управление, аренда, собственность) оперативное управление
- 1.9. Форма собственности (государственная, негосударственная)  
государственная
- 1.10. Территориальная принадлежность (федеральная, региональная, муниципальная)  
муниципальная
- 1.11. Вышестоящая организация (наименование)  
Управление образования г. Таганрога
- 1.12. Адрес вышестоящей организации, другие координаты  
347923, г. Таганрог, пер.Красногвардейский, 1

## 2. Характеристика деятельности организации на объекте (по обслуживанию населения)

2.1 Сфера деятельности (здравоохранение, образование, социальная защита, физическая культура и спорт, культура, связь и информация, транспорт, жилой фонд, потребительский рынок и сфера услуг, другое)

образование

2.2 Виды оказываемых услуг осуществление образовательной деятельности по образовательной программе дошкольного образования, присмотр и уход за детьми

2.3 Форма оказания услуг: (на объекте, с длительным пребыванием, в т.ч. проживанием, на дому, дистанционно) на объекте

2.4 Категории обслуживаемого населения по возрасту: (дети, взрослые трудоспособного возраста, пожилые; все возрастные категории) дети

2.5 Категории обслуживаемых инвалидов: инвалиды, передвигающиеся на коляске, инвалиды с нарушениями опорно-двигательного аппарата; нарушениями зрения, нарушениями слуха, нарушениями умственного развития дети-инвалиды общего заболевания

2.6 Плановая мощность: посещаемость (количество обслуживаемых в день), вместимость, пропускная способность 330

2.7 Участие в исполнении ИПР инвалида, ребенка-инвалида да

## 3. Состояние доступности объекта

3.1 Путь следования к объекту пассажирским транспортом (описать маршрут движения с использованием пассажирского транспорта)

Маршруты автобусов и трамваев, осуществляющих перевозки пассажиров и багажа с полной посадкой и высадкой только в установленных остановочных пунктах на городских маршрутах регулярных перевозок по регулируемым маршрутам: маршрутное такси № 6, 56, 14 (по ул.Котлостроительная, остановка ПО «Магнит»)

наличие адаптированного пассажирского транспорта к объекту отсутствует

3.2 Путь к объекту от ближайшей остановки пассажирского транспорта:

3.2.1 расстояние до объекта от остановки транспорта 150-250 м

3.2.2 время движения (пешком) 2-4 мин.

3.2.3 наличие выделенного от проезжей части пешеходного пути (да, нет):

нет

3.2.4 Перекрестки: нерегулируемые; регулируемые, со звуковой сигнализацией, таймером; нет

3.2.5 Информация на пути следования к объекту: акустическая, тактильная, визуальная; нет

3.2.6 Перепады высоты на пути: есть, нет: нет

Их обустройство для инвалидов на коляске: нет

### 3.3 Организация доступности объекта для инвалидов - форма обслуживания\*

№ п/п	Категория инвалидов (вид нарушения)	Вариант организации доступности объекта (формы обслуживания)*
1.	Все категории инвалидов и МГН	ДУ
	в том числе инвалиды:	
2	передвигающиеся на креслах-колясках	ДУ
3	с нарушениями опорно-двигательного аппарата	ДУ
4	с нарушениями зрения	ВНД
5	с нарушениями слуха	ДУ
6	с нарушениями умственного развития	ДУ

\* - указывается один из вариантов: «А», «Б», «ДУ», «ВНД»

### 3.4 Состояние доступности основных структурно-функциональных зон

№ п/п	Основные структурно-функциональные зоны	Состояние доступности, в том числе для основных категорий инвалидов*
1	Территория, прилегающая к зданию (участок)	ДУ
2	Вход (входы) в здание	ДУ
3	Путь (пути) движения внутри здания (в т.ч. пути эвакуации)	ДУ
4	Зона целевого назначения здания (целевого посещения объекта)	ДУ
5	Санитарно-гигиенические помещения	ВНД
6	Система информации и связи (на всех зонах)	ДУ
7	Пути движения к объекту (от остановки транспорта)	ДУ

\* Указывается: ДП-В - доступно полностью всем; ДП-И (К, О, С, Г, У) - доступно полностью избирательно (указать категории инвалидов); ДЧ-В - доступно частично всем; ДЧ-И (К, О, С, Г, У) - доступно частично избирательно (указать категории инвалидов); ДУ - доступно условно, ВНД - временно недоступно

3.5. Итоговое заключение о состоянии доступности ОСИ: состояние доступности объекта оценено как условная (с дополнительной помощью) доступность.

#### 4. Управленческое решение

##### 4.1. Рекомендации по адаптации основных структурных элементов объекта

№№ п/п	Основные структурно-функциональные зоны объекта	Рекомендации по адаптации объекта (вид работы)*
1	Территория, прилегающая к зданию (участок)	текущий ремонт
2	Вход (входы) в здание	текущий ремонт
3	Путь (пути) движения внутри здания (в т.ч. пути эвакуации)	текущий ремонт
4	Зона целевого назначения здания (целевого посещения объекта)	индивидуальное решение с ТСП
5	Санитарно-гигиенические помещения	текущий ремонт
6	Система информации на объекте (на всех зонах)	индивидуальное решение с ТСП
7	Пути движения к объекту (от остановки транспорта)	текущий ремонт
8	Все зоны и участки	текущий ремонт

\* - указывается один из вариантов (видов работ): не нуждается; ремонт (текущий, капитальный); индивидуальное решение с ТСП; технические решения невозможны - организация альтернативной формы обслуживания

4.2. Период проведения работ \_\_\_\_\_  
в рамках исполнения \_\_\_\_\_

(указывается наименование документа: программы, плана)

4.3 Ожидаемый результат (по состоянию доступности) после выполнения работ по адаптации доступно частично избирательно

Оценка результата исполнения программы, плана (по состоянию доступности) в настоящее время посещение доступно условно

4.4. Для принятия решения требуется, не требуется (нужное подчеркнуть):

Согласование

Имеется заключение уполномоченной организации о состоянии доступности объекта (наименование документа и выдавшей его организации, дата), прилагается нет

4.5. Информация размещена (обновлена) на Карте доступности субъекта Российской Федерации дата информация не размещалась  
(наименование сайта, портала)

## 5. Особые отметки

Паспорт сформирован на основании:

1. Анкеты (информации об объекте) от «25» 09 2023 г.,
2. Акта обследования объекта: № 1 от «25» 09 2023г.
3. Решения Комиссии о включении объекта в план мероприятий по обеспечению доступности для инвалидов государственного учреждения от «25» 09 2023 г.,



**Анкета**  
**(информация об объекте социальной инфраструктуры)**  
**к паспорту доступности оси**  
**№ \_\_\_\_\_**

**1. Общие сведения об объекте**

- 1.1. Наименование (вид) объекта муниципальное бюджетное дошкольное образовательное учреждение «Детский сад № 51» (МБДОУ д/с №51)
- 1.2. Адрес объекта 347910, Ростовская область, Таганрог, ул. Котлостроительная, 21-2
- 1.3. Сведения о размещении объекта:  
- отдельно стоящее здание 2 этажа, 2825,1 кв.м  
- часть здания \_\_\_\_\_ этажей (или на \_\_\_\_\_ этаже), \_\_\_\_\_ кв. м.
- 1.4. Год постройки здания 1976г., последнего капитального ремонта нет
- 1.5. Дата предстоящих плановых ремонтных работ:  
текущего не определена, капитального не определена  
сведения об организации, расположенной на объекте \_\_\_\_\_
- 1.6. Название организации (учреждения), (полное юридическое наименование - согласно Уставу, краткое наименование)  
муниципальное бюджетное дошкольное образовательное учреждение «Детский сад № 51», МБДОУ д/с №51
- 1.7. Юридический адрес организации (учреждения) 347910, Ростовская область, Таганрог, ул. Котлостроительная, 21-2
- 1.8. Основание для пользования объектом (оперативное управление, аренда, собственность) оперативное управление
- 1.9. Форма собственности (государственная, негосударственная)  
государственная
- 1.10. Территориальная принадлежность (федеральная, региональная, муниципальная)  
муниципальная
- 1.11. Вышестоящая организация (наименование)  
Управление образования г. Таганрога
- 1.12. Адрес вышестоящей организации, другие координаты  
347923, г. Таганрог, пер.Красногвардейский, 1

## 2. Характеристика деятельности организации на объекте

2.1 Сфера деятельности (здравоохранение, образование, социальная защита, физическая культура и спорт, культура, связь и информация, транспорт, жилой фонд, потребительский рынок и сфера услуг, другое образование)

2.2 Виды оказываемых услуг осуществление образовательной деятельности по образовательной программе дошкольного образования, присмотр и уход за детьми

2.3 Форма оказания услуг: (на объекте, с длительным пребыванием, в т.ч. проживанием, на дому, дистанционно) на объекте

2.4 Категории обслуживаемого населения по возрасту: (дети, взрослые трудоспособного возраста, пожилые; все возрастные категории) дети

2.5 Категории обслуживаемых инвалидов: инвалиды, передвигающиеся на коляске, инвалиды с нарушениями опорно-двигательного аппарата; нарушениями зрения, нарушениями слуха, нарушениями умственного развития дети-инвалиды общего заболевания

2.6 Плановая мощность: посещаемость (количество обслуживаемых в день), вместимость, пропускная способность 330

2.7 Участие в исполнении ИПР инвалида, ребенка-инвалида да

## 3. Состояние доступности объекта для инвалидов и других маломобильных групп населения (МГН)

3.1 Путь следования к объекту пассажирским транспортом (описать маршрут движения с использованием пассажирского транспорта) маршрутное такси № 6, 56, 14

наличие адаптированного пассажирского транспорта к объекту отсутствует

3.2 Путь к объекту от ближайшей остановки пассажирского транспорта:

3.2.1 расстояние до объекта от остановки транспорта 150-250 м

3.2.2 время движения (пешком) 2-4 мин

3.2.3 наличие выделенного от проезжей части пешеходного пути (да, нет) нет

3.2.4 Перекрестки: нерегулируемые; регулируемые, со звуковой сигнализацией, таймером; нет

3.2.5 Информация на пути следования к объекту: акустическая, тактильная, визуальная; нет

3.2.6 Перепады высоты на пути: нет

Их обустройство для инвалидов на коляске: нет

3.3 Вариант организации доступности ОСИ (формы обслуживания)\* с учетом СП 59.13330.2020 Доступность зданий и сооружений для маломобильных групп населения.

№ п/п	Категория инвалидов (вид нарушения)	Вариант организации доступности объекта
1.	Все категории инвалидов и МГН	ДУ
	в том числе инвалиды:	ДУ
2	передвигающиеся на креслах-колясках	ДУ
3	с нарушениями опорно-двигательного аппарата	ДУ
4	с нарушениями зрения	ВНД
5	с нарушениями слуха	ДУ
6	с нарушениями умственного развития	ДУ

\* - указывается один из вариантов: «А», «Б», «ДУ», «ВНД»

#### 4. Управленческое решение (предложения по адаптации основных структурных элементов объекта)

№ п/п	Основные структурно-функциональные зоны объекта	Рекомендации по адаптации объекта (вид работы)*
1	Территория, прилегающая к зданию (участок)	текущий ремонт
2	Вход (входы) в здание	текущий ремонт
3	Путь (пути) движения внутри здания (в т.ч. пути эвакуации)	текущий ремонт
4	Зона целевого назначения (целевого посещения объекта)	индивидуальное решение с ТСР
5	Санитарно-гигиенические помещения	текущий ремонт
6	Система информации на объекте (на всех зонах)	индивидуальное решение с ТСР
7	Пути движения к объекту (от остановки транспорта)	текущий ремонт
8.	Все зоны и участки	текущий ремонт



\*- указывается один из вариантов (видов работ): не нуждается; ремонт (текущий, капитальный); индивидуальное решение с ТСР; технические решения невозможны - организация альтернативной формы обслуживания  
Размещение информации на Карте доступности субъекта Российской Федерации согласовано

Кофанова С.А., заместитель заведующего по методической и воспитательной работе, +7(8634)64-54-50

(подпись, Ф.И.О., должность; координаты для связи  
уполномоченного представителя объекта)



УТВЕРЖДАЮ  
Руководитель МБДОУ д/с № 51  
И.С. Лебедь

20\_\_ г.

**Акт обследования объекта социальной инфраструктуры к паспорту  
доступности оси  
N \_\_\_\_\_**

<b>Г. Таганрог</b> Наименование территориального образования субъекта Российской Федерации	«__» _____ 20__ г.
--	-----------------------

**1. Общие сведения об объекте**

1.1. Наименование (вид) объекта муниципальное бюджетное дошкольное образовательное учреждение «Детский сад № 51»

1.2. Адрес объекта 347910, Ростовская область, Таганрог, ул. Котлостроительная, 21-2

1.3. Сведения о размещении объекта:

- отдельно стоящее здание 2 этажа, 2825,1 кв.м

- часть здания \_\_\_\_\_ этажей (или на \_\_\_\_\_ этаже), \_\_\_\_\_ кв.м

- наличие прилегающего земельного участка (да, нет); да, 9828 кв.м

1.4. Год постройки здания 1976г., последнего капитального ремонта нет

1.5. Дата предстоящих плановых ремонтных работ:

Текущего не определено, капитального не определено

1.6. Название организации (учреждения), (полное юридическое наименование- согласно Уставу, краткое наименование)

муниципальное бюджетное дошкольное образовательное учреждение «Детский сад № 51» (МБДОУ д/с № 51)

1.7. Юридический адрес организации (учреждения)

347910, Ростовская область, Таганрог, ул. Котлостроительная, 21-2

## 2. Характеристика деятельности организации на объекте

Дополнительная информация образование

### 3. Состояние доступности объекта

3.1 Путь следования к объекту пассажирским транспортом (описать маршрут движения с использованием пассажирского транспорта)

маршрутное такси № 6, 14, 56

наличие адаптированного пассажирского транспорта к объекту отсутствует

3.2 Путь к объекту от ближайшей остановки пассажирского транспорта:

3.2.1 расстояние до объекта от остановки транспорта 150-250 м

3.2.2 время движения (пешком) 2-4 мин

3.2.3 наличие выделенного от проезжей части пешеходного пути (да, нет), нет

3.2.4 Перекрестки: нерегулируемые; регулируемые, со звуковой сигнализацией, таймером; нет нет

3.2.5 Информация на пути следования к объекту: акустическая, тактильная, визуальная; нет

3.2.6 Перепады высоты на пути: нет

Их обустройство для инвалидов на коляске: нет

3.3 Организация доступности объекта для инвалидов - форма обслуживания

Н Ка Ва

Н те ри

п/ го ан

п/ ри т

п/ я ор

ин га

ва ни

ли за

до ци

в и

до

(в ст

ид уп

на но

ру ст  
ше и  
ни об  
я) ье  
кт  
а  
  
(ф  
ор  
м  
ы  
об  
сл  
уж  
ив  
ан  
ия  
)\*

- |    |   |     |
|----|---|-----|
| 1. | Все категории инвалидов и МГН               | ДУ  |
|    | в том числе инвалиды:                       | ДУ  |
| 2  | передвигающиеся на креслах-колясках         | ДУ  |
| 3  | с нарушениями опорно-двигательного аппарата | ДУ  |
| 4  | с нарушениями зрения                        | ВНД |
| 5  | с нарушениями слуха                         | ДУ  |
| 6  | с нарушениями умственного развития          | ДУ  |

\* - указывается один из вариантов: "А", "Б", "ДУ", "ВНД"

### 3.4 Состояние доступности основных структурно-функциональных зон

NN п/п	Основные структурно-функциональные зоны	Состояние доступности, в том числе для основных категорий инвалидов*	Приложение
			N на N

		плане	фото
1	Территория, прилегающая к зданию (участок)	ДУ	1 1,2
2	Вход (входы) в здание	ДУ	2,3,4,5 3,4,5
3	Путь (пути) движения внутри здания (в т.ч. пути эвакуации)	ДУ	6,7,8 6,7,8,9,10,11,12
4	Зона целевого назначения здания (целевого посещения объекта)	ДУ	9,10 13,14,15
5	Санитарно-гигиенические помещения	ВНД	11,12,13 16,17,18,19,20,21,22
6	Система информации и связи (на всех зонах)	ДУ	
7	Пути движения к объекту (от остановки транспорта)	ДУ	

\* Указывается: ДП-В - доступно полностью всем; ДП-И (К, О, С, Г, У) - доступно полностью избирательно (указать категории инвалидов); ДЧ-В - доступно частично всем; ДЧ-И (К, О, С, Г, У) - доступно частично избирательно (указать категории инвалидов); ДУ - доступно условно, ВНД - недоступно

### 3.5. ИТОГОВОЕ ЗАКЛЮЧЕНИЕ о состоянии доступности ОСИ:

в настоящее время посещение доступно условно

## 4. Управленческое решение (проект)

### 4.1. Рекомендации по адаптации основных структурных элементов объекта:

NN	Основные структурно-функциональные зоны объекта	Рекомендации по адаптации объекта (вид работы)*
п/п		

- |    |  |  |
|----|--|--|
| 1  | Территория, прилегающая к зданию (участок)                   | текущий ремонт, установка визуальной информации, тактильных обозначений  |
| 2  | Вход (входы) в здание  | текущий ремонт; обеспечить информационное сопровождение (цветовые, тактильные, информационные знаки)   |
| 3  | Путь (пути) движения внутри здания (в т.ч. пути эвакуации)   | текущий ремонт; установка поручней, установка тактильных табличек, визуальной информации   |
| 4  | Зона целевого назначения здания (целевого посещения объекта) | индивидуальное решение с ТСП; установка тактильных табличек и направляющих полос   |
| 5  | Санитарно-гигиенические помещения                            | текущий ремонт; установка опорных поручней, кнопки вызова, тактильных обозначений  |
| 6  | Система информации на объекте (на всех зонах)                | индивидуальное решение с ТСП; Организовать размещение комплексной системы информации на всех зонах объекта. Установить акустические средства |
| 7  | Пути движения к объекту (от остановки транспорта)            | текущий ремонт; установка мест отдыха  |
| 8. | Все зоны и участки   | текущий ремонт; установка визуальной информации, тактильных средств и обозначений, кнопки вызова.  |

\*- указывается один из вариантов (видов работ): не нуждается; ремонт (текущий, капитальный); индивидуальное решение с ТСП; технические решения невозможны - организация альтернативной формы обслуживания

4.2. Период проведения работ \_\_\_\_\_

в рамках исполнения (указывается наименование документа: программы, плана)

4.3 Ожидаемый результат (по состоянию доступности) после выполнения работ по адаптации доступно частично избирательно

Оценка результата исполнения программы, плана (по состоянию доступности) в настоящее время посещение доступно условно

4.4. Для принятия решения требуется, не требуется (нужное подчеркнуть):

4.4.1. согласование на Комиссии рабочая группа МБДОУ д/с № 51  
(наименование Комиссии по координации деятельности в сфере обеспечения доступной среды жизнедеятельности для инвалидов и других МГН)

4.4.2. согласование работ с надзорными органами (в сфере проектирования и строительства, архитектуры, охраны памятников, другое - указать) не требуется

4.4.3. техническая экспертиза; разработка проектно-сметной документации; требуется

4.4.4. согласование с вышестоящей организацией (собственником объекта); не требуется

4.4.5. согласование с общественными организациями инвалидов да;

4.4.6. другое \_\_\_\_\_

Имеется заключение уполномоченной организации о состоянии доступности объекта (наименование документа и выдавшей его организации, дата), прилагается нет

4.7. Информация может быть размещена (обновлена) на Карте доступности субъекта Российской Федерации информация не размещалась (наименование сайта, портала)

## 5. Особые отметки

Приложения:

Результаты обследования:

1. Территории, прилегающей к объекту на 1 л.

2. Входа (входов) в здание на 2 л.

3. Путь движения в здании на 3 л.  
4. Зоны целевого назначения объекта на 4 л.  
5. Санитарно-гигиенических помещений на 5 л.  
6. Системы информации (и связи) на объекте на 6 л.

Результаты фотофиксации на объекте на 7 л.

Поэтажные планы, паспорт БТИ на 8 л.

Другое (в том числе дополнительная информация о путях движения к объекту) \_\_\_\_\_

Руководитель рабочей группы

Заведующий Лебедь И.С.

(Должность, Ф.И.О.)

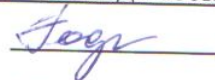


(Подпись)

Члены рабочей группы:

Заместитель заведующего по воспитательной и методической работе  
Кофанова С.А.

(Должность, Ф.И.О.)



(Подпись)

Заместитель заведующего по хозяйственной работе

Синеокова Л.И.

(Должность, Ф.И.О.)



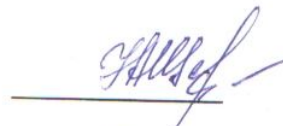
(Подпись)

В том числе:

ТГО РО ООО Всероссийское общество инвалидов

Председатель Щербаха Н.А.

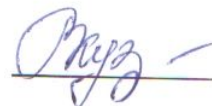
(Должность, Ф.И.О.)



(Подпись)

Председатель Таганрогского МО ВОГ Кузьмина Л.Н.

(Должность, Ф.И.О.)



(Подпись)

Управленческое решение согласовано « 25 » 09 2023г (протокол N 1)



Комиссией (название) муниципального бюджетного дошкольного  
образовательного учреждения «Детский сад №  
51»

к акту обследования ОСИ  
к паспорту доступности ОСИ  
№ 1  
от «25» 09 2023г.

**1 Результаты обследования:**  
**1. Территории, прилегающей к зданию (участка)**  
**муниципального дошкольного образовательного учреждения «Детский сад № 51»**  
**347910, Ростовская область, Таганрог, ул. Котлостроительная, 21-2**

**Наименование объекта, адрес**

№ п/п	Наименование функционально-планировочного элемента	Наличие элемента			Выявленные нарушения и замечания	Работы по адаптации объектов		
		есть/нет	№ на плане	№ фото		Содержание	Виды работ	
1.1	Вход (входы) на территорию	есть		1	Отсутствие информации об объекте. Отсутствует кнопка вызова	К, О, С	Оборудовать информационную поддержку. Установить кнопку вызова.	текущий ремонт
1.2	Путь (пути) движения на территории	есть	1	2	Отсутствует визуальная информация	К, О, С	Оборудовать информационную поддержку на всех путях движения МГН	текущий ремонт
1.3	Лестница (наружная)	нет						
1.4	Пандус (наружный)	нет						
1.5	Автостоянка и парковка	нет			Автостоянка отсутствует	К, О	Организовать места для транспорта инвалидов	технические решения невозможны - организация

1.5	Автостоянка и парковка	нет		Автостоянка отсутствует	К, О	Организовать места для транспорта инвалидов	технические решения невозможны - организация альтернативной формы обслуживания
	ОБЩИЕ требования к зоне			Отсутствует информационная поддержка на всем пути движения МГН. Отсутствуют места отдыха.		Оборудовать информационную поддержку на всех путях движения МГН	текущий ремонт

## II Заключение по зоне:

Наименование структурно-функциональной зоны	Состояние доступности* (к пункту 3.4 Акта обследования ОСИ)	Приложение		Рекомендации по адаптации (вид работы)** к пункту 4.1 Акта обследования ОСИ
		№ на плане	№ фото	
Территория, прилегающая к зданию (участок)	ДУ	1	1,2	текущий ремонт

\* указывается: ДП-В - доступно полностью всем; ДП-И (К, О, С, Г, У) - доступно полностью избирательно (указать категории инвалидов); ДЧ-В - доступно частично всем; ДЧ-И (К, О, С, Г, У) - доступно частично избирательно (указать категории инвалидов); ДУ - доступно условно, ВНД - недоступно

\*\* указывается один из вариантов: не нуждается; ремонт (текущий, капитальный); индивидуальное решение с ТСР; технические решения невозможны - организация альтернативной формы обслуживания

Комментарий к заключению: необходимо согласование работ со специалистами по установке информационной поддержки МГН на всех путях движения к входу в здание. Индивидуальное решение с ТСР – тактильные дорожки, звуковые средства.

**Территории, прилегающей к зданию (участка)**



**Фото № 1**



**Фото № 2**

Приложение 2  
к Акту обследования ОСИ  
к паспорту доступности ОСИ  
№   1    
от « 25 »  09  2023г.

**I Результаты обследования:**

**2. Входа (входов) в здание**

**муниципального дошкольного образовательного учреждения «Детский сад № 51»**  
**347910, Ростовская область, Таганрог, ул.Котлостроительная, 21-2**

**Наименование объекта, адрес**

№ п/п	Наименование функционально-планировочного элемента	Наличие элемента			Выявленные нарушения и замечания		Работы по адаптации объектов	
		есть/нет	№ на плане	№ фото	Содержание	Значимо для инвалида (категория)	Содержание	Виды работ
2.1	Лестница (наружная)	нет	2					
2.2	Пандус (наружный)	нет			Отсутствует		Установить пандус	текущий ремонт
2.3	Входная площадка (перед дверью)	есть	3	3	Информация об ОСИ не дублируется рельефными знаками	К, О, С	Оборудовать информационную поддержку	индивидуальное решение с ТСР

2.4	Дверь (входная)	есть	4	3	Отсутствуют смотровые панели, противоударная полоса, контрастная маркировка. Ширина двери 87 см.	К, О, С, Г, У	Нанести яркую контрастную маркировку на уровне 1,2 м-1,5 м от поверхности пешеходного пути. Установить двери.	текущий ремонт
2.5	Тамбур	есть	5	4,5	Отсутствует информационная схема	К, О, С, Г, У	Установка информационной схемы	индивидуальное решение с ТСР
	ОБЩИЕ требования к зоне				Информация об ОСИ не дублируется рельефными знаками. Отсутствуют смотровые панели, противоударная полоса, контрастная маркировка. Отсутствует информационная схема	К, О, С, Г, У	Оборудовать информационную поддержку Нанести яркую контрастную маркировку на уровне 1,2 м-1,5 м от поверхности пешеходного пути. Установить двери.	текущий ремонт

### II Заключение по зоне:

Наименование структурно-функциональной зоны	Состояние доступности* (к пункту 3.4 Акта обследования ОСИ)	Приложение		Рекомендации по адаптации (вид работы)** к пункту 4.1 Акта обследования ОСИ
		№ на плане	№ фото	
Входа (входов здания)	ДУ	2,3,4,5	3,4,5	текущий ремонт

\* указывается: ДП-В - доступно полностью всем; ДП-И (К, О, С, Г, У) - доступно полностью избирательно (указать категории инвалидов); ДЧ-В - доступно частично всем; ДЧ-И (К, О, С, Г, У) - доступно частично избирательно (указать категории инвалидов); ДУ - доступно условно, ВНД - недоступно

\*\* указывается один из вариантов: не нуждается; ремонт (текущий, капитальный); индивидуальное решение с ТСР; технические решения невозможны - организация альтернативной формы обслуживания

Комментарий к заключению: центральный вход в здание признан доступным условно. Необходимо согласование работ со специалистами по установке информационной поддержки МГН на входах. Нанесение яркой контрастной маркировки на уровне 1,2 м-1,5 м от поверхности пешеходного пути позволит сделать вход в здание доступным условно всем остальным категориям инвалидов и МГН

### Входа (входов) в здание

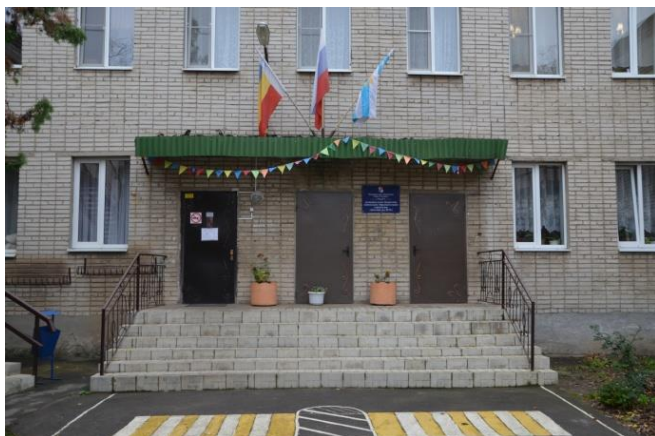


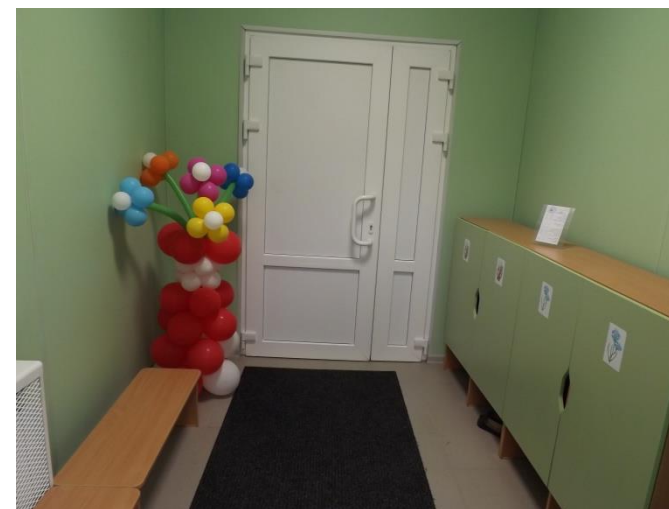
Фото № 3



Фото № 4



Фото № 5



Приложение 3  
к Акту обследования ОСИ  
к паспорту доступности ОСИ  
№ \_\_1\_\_  
от «\_25\_» \_\_09\_\_ 2023г.

**I Результаты обследования:**

**3. Пути (путей) движения внутри здания (в т.ч. путей эвакуации)**

**муниципального дошкольного образовательного учреждения «Детский сад № 51»**

**347910, Ростовская область, Таганрог, ул. Котлостроительная, 21-2**

**Наименование объекта, адрес**

№ п/п	Наименование функционально-	Наличие элемента	Выявленные нарушения и замечания	Работы по адаптации объектов
-------	-----------------------------	------------------	----------------------------------	------------------------------



	планировочного элемента	есть/нет	№ на плане	№ фото	Содержание	Значимо для инвалида (категория)	Содержание	Виды работ
3.1	Коридор (вестибюль, зона ожидания, галерея, балкон)	есть	6	6,7	Отсутствует предупредительная информация о препятствии. Отсутствуют конструктивные элементы и устройства на стенах и других вертикальных поверхностях. Ширина пути движения в чистоте 1,4м Отсутствует зона для самостоятельного разворота инвалида на кресле-коляске. Отсутствуют звуковые информаторы	К, О, С, Г, у	Нанести контрастную маркировку. Установить предупредительную информацию о препятствии, звуковые информаторы.	текущий ремонт
3.2	Лестница (внутри здания)	есть	7	8	Отсутствуют поручни, рельефные обозначения этажей.	К, О, С, Г	Установить поручни, рельефные обозначения этажей.	текущий ремонт
3.3	Пандус (внутри здания)	нет				К, О	Приобрести подъемные устройства.	индивидуальное решение с ТСР, технические решения невозможны – организация альтернативной формы обслуживания
3.4	Лифт пассажирский (или подъемник)	нет				К, О	Приобрести подъемные устройства.	индивидуальное решение с ТСР

3.5	Дверь	есть	8	9	Отсутствуют прозрачные двери и ограждения: - из ударопрочного материала; - с яркой контрастной маркировкой на уровне от 1,2 м до 1,5 м от поверхности пешеходного пути Нет дублирования рельефными знаками на обозначениях. Ширина двери 0,87 м. Отсутствуют приборы и устройства (для открывания и закрытия дверей, горизонтальные поручни, ручки позволяющие управлять одной рукой - легкоуправляемые; легко доступные с обеих сторон	К, О, С	Установить прозрачные двери и ограждения: - из ударопрочного материала; - с яркой контрастной маркировкой на уровне от 1,2 м до 1,5 м от поверхности пешеходного пути, рельефные таблички. Установить двери, приборы и устройства (для открывания и закрытия дверей, горизонтальные поручни, ручки позволяющие управлять одной рукой - легкоуправляемые; легко доступные с обеих сторон	текущий ремонт
3.6	Пути эвакуации (в т.ч. зоны безопасности)	есть	4,5,6,7,8,9,13	10,11,12	Ширина участков эвакуационных путей для МГН (в свету): ширина двери 0,87 м. Отсутствуют приборы и устройства (для открывания и закрытия дверей, горизонтальные поручни, ручки позволяющие управлять одной рукой - легкоуправляемые; легко доступные с обеих сторон		Установить звуковые информаторы. Установить двери, приборы и устройства (для открывания и закрытия дверей, горизонтальные поручни, ручки позволяющие управлять одной рукой - легкоуправляемые; легко доступные с обеих сторон	индивидуальное решение с ТСР

	ОБЩИЕ требования к зоне			Отсутствует предупредительная информация о препятствии. Отсутствуют конструктивные элементы и устройства на стенах и других вертикальных поверхностях. Отсутствует зона для самостоятельного разворота инвалида на кресле-коляске. Отсутствуют звуковые информаторы. Нет дублирования рельефными знаками на обозначениях	К, О, С, Г, У	Нанести контрастную маркировку. Установить прозрачные двери. Установить предупредительную информацию о препятствии, звуковые информаторы. Установить поручни, рельефные обозначения этажей. Приобрести подъемные устройства. Установить двери, приборы и устройства (для открывания и закрытия дверей, горизонтальные поручни, ручки позволяющие управлять одной рукой - легкоуправляемые; легко доступные с обеих сторон	текущий ремонт
--	-------------------------	--	--	--	---------------	---	----------------

## II Заключение по зоне:

Наименование структурно-функциональной зоны	Состояние доступности* (к пункту 3.4 Акта обследования ОСИ)	Приложение		Рекомендации по адаптации (вид работы)** к пункту 4.1 Акта обследования ОСИ
		№ на плане	№ фото	
Пути движения внутри здания	ДУ	6,7,8	6,7,8,9,10,11,12	текущий ремонт

\* указывается: ДП-В - доступно полностью всем; ДП-И (К, О, С, Г, У) - доступно полностью избирательно (указать категории инвалидов); ДЧ-В - доступно частично всем; ДЧ-И (К, О, С, Г, У) - доступно частично избирательно (указать категории инвалидов); ДУ - доступно условно, ВНД - недоступно

\*\* указывается один из вариантов: не нуждается; ремонт (текущий, капитальный); индивидуальное решение с ТСР; технические решения невозможны - организация альтернативной формы обслуживания

Комментарий к заключению: зона пути движения внутри здания признана доступной условно. Организация размещения комплексной системы информации, установка: прозрачных дверей и ограждений: - из ударопрочного материала; - с яркой контрастной маркировкой на уровне от 1,2 м до 1,5 м от поверхности пешеходного пути, поручней. Нанесение контрастной маркировки, размещение сведения об уровне этажа, установка рельефной таблички, позволит сделать пути движения внутри здания доступными всем категориям инвалидов и МГН.

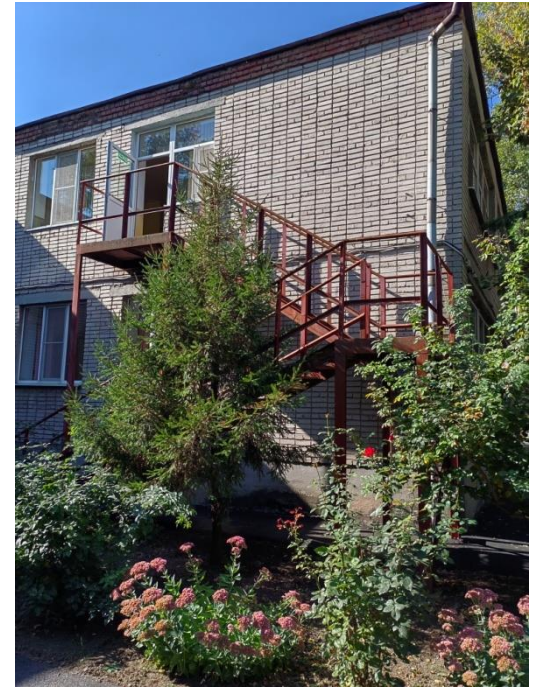
**Пути (путей) движения внутри здания (в т.ч. путей эвакуации)**



**Фото № 6**



**Фото № 8**



**Фото № 9**



Фото №10

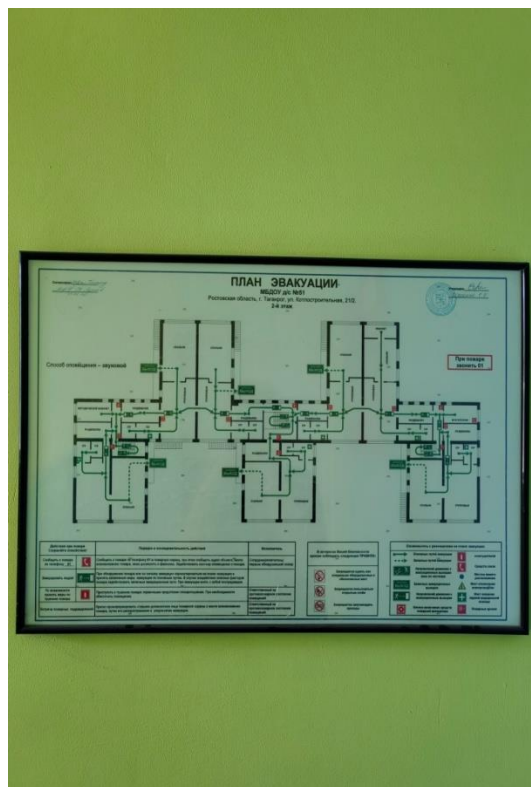


Фото №11

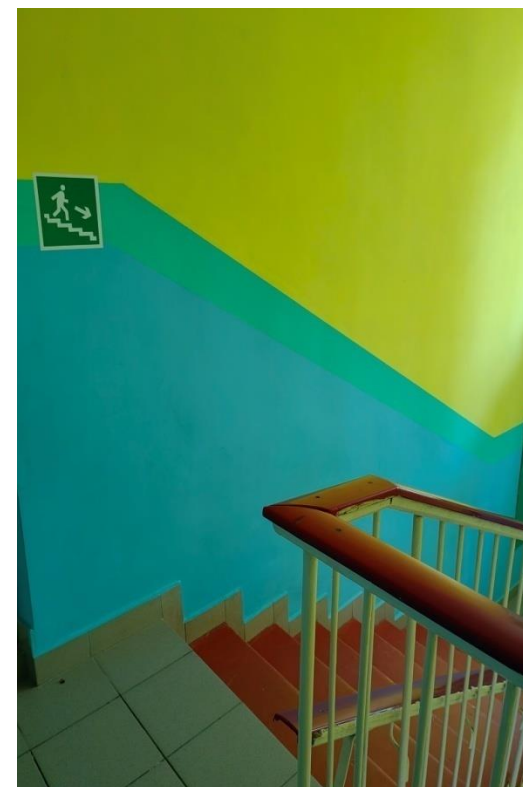


Фото №12

Приложение 4 (I)  
 к Акту обследования ОСИ  
 к паспорту доступности ОСИ  
 № \_\_1\_\_  
 от «\_25\_» \_\_09\_\_ 2023г.

**I Результаты обследования:**

**4. Зоны целевого назначения здания (целевого посещения объекта)**

**Вариант I - зона обслуживания инвалидов**

**муниципального дошкольного образовательного учреждения «Детский сад № 51»**

**347910, Ростовская область, Таганрог, ул. Котлостроительная, 21-2**

**Наименование объекта, адрес**

№ п/п	Наименование функционально-планировочного элемента	Наличие элемента			Выявленные нарушения и замечания		Работы по адаптации объектов	
		есть/нет	№ на плане	№ фото	Содержание	Значимо для инвалида (категория)	Содержание	Виды работ
4.1	Кабинетная форма обслуживания (12 групповых комнат на 1 и 2 этажах)	есть	9	13	Отсутствуют информирующие обозначения помещений: - рядом с дверью, со стороны дверной ручки; - на высоте от 1,4 до 1,75 м; - дублирование рельефными знаками.	К, О, С, Г	Разместить информацию о помещении - рядом с дверью, со стороны дверной ручки; на высоте от 1,4 до 1,75 м; дублирование рельефными знаками	индивидуальное решение с ТСР,

					Ширина двери 0,87 м. Отсутствуют приборы и устройства (для открывания и закрытия дверей, горизонтальные поручни, ручки позволяющие управлять одной рукой - легкоуправляемые; легко доступные с обеих сторон	К, О, С	Установить двери, приборы и устройства (для открывания и закрытия дверей, горизонтальные поручни, ручки позволяющие управлять одной рукой - легкоуправляемые; легко доступные с обеих сторон	
4.2	Зальная форма обслуживания (спортивный и музыкальный зал)		10	14,15	2 этаж Отсутствуют вмонтированные системы индивидуального прослушивания. При проведении мероприятий не организовано донесение информации в доступной форме людям с нарушением восприятия	К, О, С, Г	Выделить в зале не менее 4% специально оборудованных мест с возможностью усиления звука и дублированием звуковой и визуальной информации (организация сурдоперевода). Приобрести подъемные устройства.	индивидуальное решение с ТСР
4.3	Прилавочная форма обслуживания	нет						
4.4	Форма обслуживания с перемещением по маршруту	нет						

4.5	Кабина индивидуального обслуживания	нет						
	ОБЩИЕ требования к зоне				<p>Отсутствуют информирующие обозначения помещений: рядом с дверью, со стороны дверной ручки; на высоте от 1,4 до 1,75 м; дублирование рельефными знаками. Отсутствуют вмонтированные системы индивидуального прослушивания.</p> <p>При проведении мероприятий не организовано донесение информации в доступной форме людям с нарушением восприятия</p>	К, О, С, Г	<p>Разместить информацию о помещении - рядом с дверью, со стороны дверной ручки; на высоте от 1,4 до 1,75 м; дублирование рельефными знаками</p> <p>Выделить в зале не менее 4% специально оборудованных мест с возможностью усиления звука и дублированием звуковой и визуальной информации (организация сурдоперевода).</p>	



## II Заключение по зоне:

Наименование структурно-функциональной зоны	Состояние доступности* (к пункту 3.4 Акта обследования ОСИ)	Приложение		Рекомендации по адаптации (вид работы)** к пункту 4.1 Акта обследования ОСИ
		№ на плане	№ фото	
Зоны целевого назначения здания (целевого посещения объекта)	ДУ	9,10	13,14,15	индивидуальное решение с ТСР

\* указывается: ДП-В - доступно полностью всем; ДП-И (К, О, С, Г, У) - доступно полностью избирательно (указать категории инвалидов); ДЧ-В - доступно частично всем; ДЧ-И (К, О, С, Г, У) - доступно частично избирательно (указать категории инвалидов); ДУ - доступно условно, ВНД - недоступно

\*\*указывается один из вариантов: не нуждается; ремонт (текущий, капитальный); индивидуальное решение с ТСР; технические решения невозможны - организация альтернативной формы обслуживания

Комментарий к заключению: зона целевого назначения здания (целевого посещения объекта) признана доступной условно всем категориям инвалидов и МГН. Организация размещения информации о помещении рядом с дверью, со стороны дверной ручки; на высоте от 1,4 до 1,75 м; дублирование рельефными знаками. Выделение в зале не менее 4% специально оборудованных мест с возможностью усиления звука и дублированием звуковой и визуальной информации (организация сурдоперевода). позволит сделать зону целевого назначения здания доступной частично избирательно (С,Г,У) категориям инвалидов и МГН.

Приложение 4 (II)  
 к Акту обследования ОСИ  
 к паспорту доступности ОСИ  
 № \_\_1\_\_  
 от «\_25\_» \_\_09\_\_ 2023г.

**I Результаты обследования:**

**4. Зоны целевого назначения здания (целевого посещения объекта)**

**Вариант II - места приложения труда**

Наименование функционально-планировочного элемента	Наличие элемента			Выявленные нарушения и замечания		Работы по адаптации объектов	
	есть/нет	№ на плане	№ фото	Содержание	Значимо для инвалида (категория)	Содержание	Виды работ
Место приложения труда	нет						

**II Заключение по зоне:**

Наименование структурно-функциональной зоны	Состояние доступности* (к пункту 3.4 Акта обследования ОСИ)	Приложение		Рекомендации по адаптации (вид работы)** к пункту 4.1 Акта обследования ОСИ
		№ на плане	№ фото	

\* указывается: ДП-В - доступно полностью всем; ДП-И (К, О, С, Г, У) - доступно полностью избирательно (указать категории инвалидов); ДЧ-В - доступно частично всем; ДЧ-И (К, О, С, Г, У) - доступно частично избирательно (указать категории инвалидов); ДУ - доступно условно, ВНД - недоступно

\*\* указывается один из вариантов: не нуждается; ремонт (текущий, капитальный); индивидуальное решение с ТСР; технические решения невозможны - организация альтернативной формы обслуживания

Комментарий к заключению: \_\_\_\_\_

Приложение 4(III)  
 к Акту обследования ОСИ  
 к паспорту доступности ОСИ  
 №   1    
 от «  25  »  09  2023г.

**I Результаты обследования:**

**4. Зоны целевого назначения здания (целевого посещения объекта)**

**Вариант III - жилые помещения**

Наименование функционально-планировочного элемента	Наличие элемента			Выявленные нарушения и замечания		Работы по адаптации объектов	
	есть/нет	№ на плане	№ фото	Содержание	Значимо для инвалида (категория)	Содержание	Виды работ
Жилые помещения	нет						

**II Заключение по зоне:**

Наименование структурно-функциональной зоны	Состояние доступности* (к пункту 3.4 Акта обследования ОСИ)	Приложение		Рекомендации по адаптации (вид работы)** к пункту 4.1 Акта обследования ОСИ
		№ на плане	№ фото	

\* указывается: ДП-В - доступно полностью всем; ДП-И (К, О, С, Г, У) - доступно полностью избирательно (указать категории инвалидов); ДЧ-В - доступно частично всем; ДЧ-И (К, О, С, Г, У) - доступно частично избирательно (указать категории инвалидов); ДУ - доступно условно, ВНД - недоступно

\*\* указывается один из вариантов: не нуждается; ремонт (текущий, капитальный); индивидуальное решение с ТСР; технические решения невозможны - организация альтернативной формы обслуживания

Комментарий к заключению: \_\_\_\_\_

## Зоны целевого назначения здания (целевого посещения объекта)



Кабинет логопеда

**Фото №13**



Группа



**Фото №14**



**Фото №15**

Приложение 5  
к Акту обследования ОСИ  
к паспорту доступности ОСИ  
№ \_\_1\_\_  
от «\_25\_» \_\_09\_\_ 2023г.

**I Результаты обследования:**

**5. Санитарно-гигиенических помещений**

**муниципального дошкольного образовательного учреждения «Детский сад № 51»**

**347910, Ростовская область, Таганрог, ул. Котлостроительная, 21-2**

**Наименование объекта, адрес**

№ п/п	Наименование функционально-планировочного элемента	Наличие элемента			Выявленные нарушения и замечания		Работы по адаптации объектов	
		есть/нет	№ на плане	№ фото	Содержание	Значимо для инвалида (категория)	Содержание	Виды работ
5.1	Туалетная комната		11	16,17	Отсутствует система двусторонней связи; отсутствует кнопка вызова; отсутствуют поручни, штанги, откидные сидения; отсутствуют крючки для костылей, тростей.	К, О, С,Г,У	Установить систему двусторонней связи; кнопку вызова; поручни, штанги; крючки для костылей, тростей.	текущий ремонт
5.2	Душевая/ ванная комната (Умывальные помещения (12 штук по количеству групп)		12	18, 19,20,21	Отсутствует кабина, оборудованная для инвалида на кресле-коляске, с пространством для подъезда кресла-коляски перед ней	К	Установить кабину, оборудованную для инвалида на кресле-коляске, с пространством для подъезда кресла-коляски перед ней	текущий ремонт

5.3	Бытовая комната (гардеробная) Раздевальные помещения		13	22	Отсутствует рельефная нумерация шкафов на контрастном фоне	К, О, С	Обеспечить рельефную нумерацию шкафов на контрастном фоне	индивидуальное решение с ТСР
	ОБЩИЕ требования к зоне				Отсутствует система двусторонней связи; отсутствует кнопка вызова; отсутствуют поручни, штанги, откидные сидения; отсутствуют крючки для костылей, тростей. Отсутствует рельефная нумерация шкафов на контрастном фоне.		Установить систему двусторонней связи; кнопку вызова; поручни, штанги; крючки для костылей, тростей. Обеспечить рельефную нумерацию шкафов на контрастном фоне	текущий ремонт

## II Заключение по зоне:

Наименование структурно-функциональной зоны	Состояние доступности* (к пункту 3.4 Акта обследования ОСИ)	Приложение		Рекомендации по адаптации (вид работы)** к пункту 4.1 Акта обследования ОСИ
		№ на плане	№ фото	
Санитарно-гигиенические помещения	ВНД	11,12,13	16,17,18,19,20,21,22	текущий ремонт

\* указывается: ДП-В - доступно полностью всем; ДП-И (К, О, С, Г, У) - доступно полностью избирательно (указать категории инвалидов); ДЧ-В - доступно частично всем; ДЧ-И (К, О, С, Г, У) - доступно частично избирательно (указать категории инвалидов); ДУ - доступно условно, ВНД - недоступно

\*\*указывается один из вариантов: не нуждается; ремонт (текущий, капитальный); индивидуальное решение с ТСР; технические решения невозможны - организация альтернативной формы обслуживания

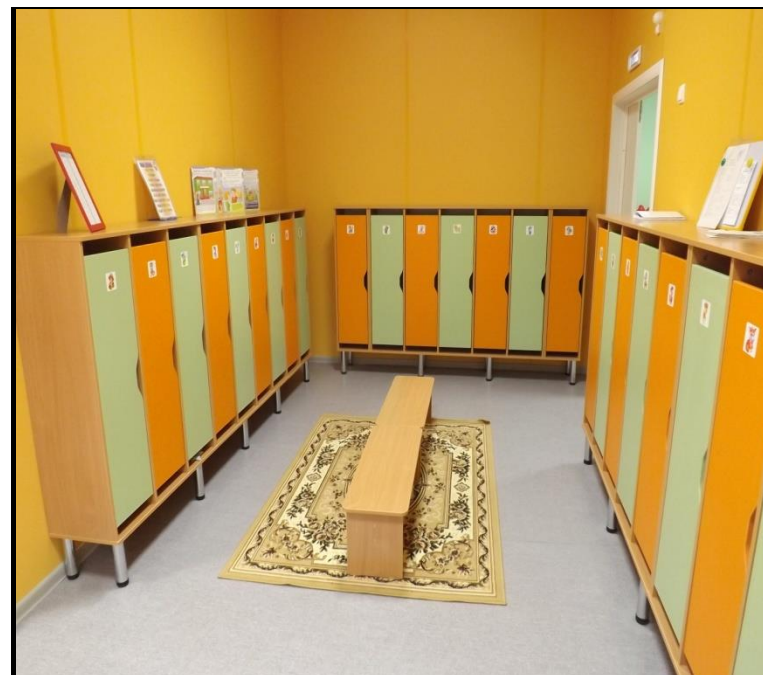
Комментарий к заключению: санитарно-гигиенические помещения признаны временно недоступными. Установка: поручней у раковины и унитаза, крючков креплений для костылей, кнопки вызова персонала позволит сделать санитарно-гигиенические помещения доступными условно всем остальным категориям инвалидов и МГН.



**Φοτο №16**



**Φοτο №17**



**Φοτο №18**



Приложение 6  
к Акту обследования ОСИ  
к паспорту доступности ОСИ  
№ \_\_1\_\_  
от «\_25\_» \_\_09\_\_ 2023г.

**I Результаты обследования:  
6. Системы информации на объекте**

**муниципального дошкольного образовательного учреждения «Детский сад № 51»  
347910, Ростовская область, Таганрог, ул. Котлостроительная, 21-2**

**Наименование объекта, адрес**

№ п/п	Наименование функционально-планировочного элемента	Наличие элемента			Выявленные нарушения и замечания		Работы по адаптации объектов	
		есть/нет	№ на плане	№ фото	Содержание	Значимо для инвалида (категория)	Содержание	Виды работ
6.1	Визуальные средства	есть			Отсутствие тактильных указателей, написанных выпуклым шрифтом. Отсутствует электронное табло.	К, О, С, Г, У	Организовать размещение комплексной системы информации на всех зонах объекта	индивидуальное решение с ТСР
6.2	Акустические средства	нет			Отсутствие индукционной информационной системы	С	Установить акустические средства, значимые для инвалидов, в том числе по зрению	индивидуальное решение с ТСР
6.3	Тактильные средства	нет			Отсутствие тактильных указателей, мнемосхемы (шрифтом Брайля)	С	Нанести тактильные средства, значимые для инвалидов по зрению	индивидуальное решение с ТСР

	ОБЩИЕ требования к зоне				Отсутствие тактильных указателей, мнемосхемы (шрифтом Брайля). Отсутствует электронное табло	К, О, С, Г, У	Обеспечить значимые средства информации для всех групп МГН	индивидуальное решение с ТСП
--	-------------------------	--	--	--	---	---------------	--	------------------------------

## II Заключение по зоне:

Наименование структурно-функциональной зоны	Состояние доступности* (к пункту 3.4 Акта обследования ОСИ)	Приложение		Рекомендации по адаптации (вид работы)** к пункту 4.1 Акта обследования ОСИ
		№ на плане	№ фото	
Система информации на объекте	ДУ			индивидуальное решение с ТСП

\* указывается: ДП-В - доступно полностью всем; ДП-И (К, О, С, Г, У) - доступно полностью избирательно (указать категории инвалидов); ДЧ-В - доступно частично всем; ДЧ-И (К, О, С, Г, У) - доступно частично избирательно (указать категории инвалидов); ДУ - доступно условно, ВНД - недоступно

\*\*указывается один из вариантов: не нуждается; ремонт (текущий, капитальный); индивидуальное решение с ТСП; технические решения невозможны - организация альтернативной формы обслуживания

Комментарий к заключению: выполнить в комплексе монтаж визуальных, тактильных и акустических средств СП 59.13330.2020. Доступность зданий и сооружений для маломобильных групп населения»